

# “SAMBATELLO TRA IDENTITA' E TRASFORMAZIONE : IDEE PER UNO SVILUPPO EQUILIBRATO ED ECO-COMPATIBILE”

## LO STATO DI FATTO

L'Area presa in considerazione è situata in via S.angelo vico II e comprende un gruppo di abitazioni abbandonate e semidistrutte. Queste case hanno una muratura portante costituita da parti di laterizio, pietre e argilla mista a paglia. Le pareti interne sono in mattoni pieni, i solai erano in legno, così come le architravi di porte e finestre. I tetti hanno una struttura in legno con copertura in tegole. Quasi tutte le case e soprattutto i piani superiori, devono essere ricostruiti.



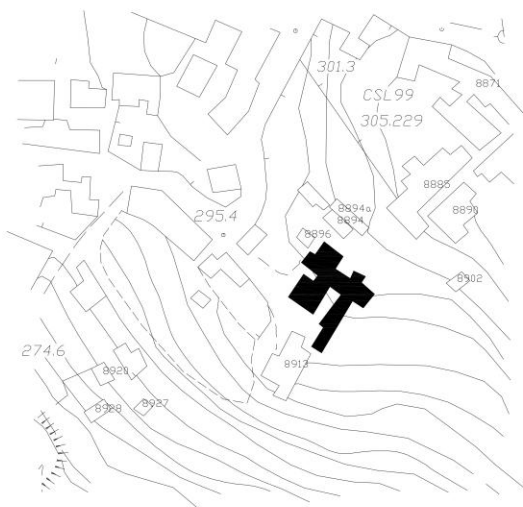
Visa del gruppo di case



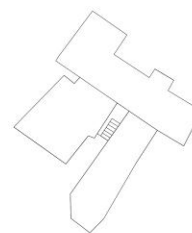
Come si presentano le case - I muri sono privi di intonaco, una volta presente, i piani superiori sono quasi totalmente distrutti.



Visa del muro portante misto.



Planimetria generale / aerofotogrammetria



Muratura portante degli edifici



Recente ricostruzione di una parte dell'abitato

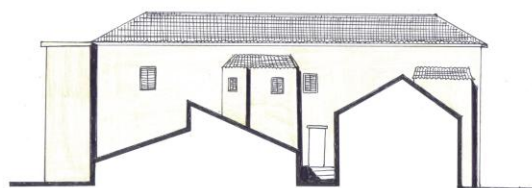


Il vicolo interno



# “SAMBATELLO TRA IDENTITA' E TRASFORMAZIONE : IDEE PER UNO SVILUPPO EQUILIBRATO ED ECO-COMPATIBILE”

## I POTESI DI INTERVENTO

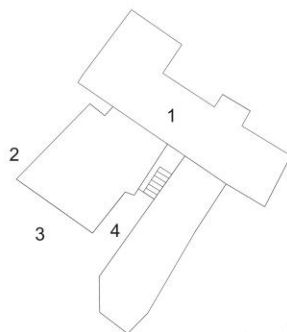


Intervento 1

Dopo il sopralluogo e il rilievo individuamo gli interventi da effettuare: I primi piani delle abitazioni ,soprattutto del secondo intervento devono essere completamente ricostruiti, tutte le coperture in tegole devono essere ricostruite o riparate. L'intervento 1 prevede il rifacimento dell'intonaco esterno sulla facciata principale e la sostituzione delle finestre con persiane in legno. La copertura deve essere parzialmente sostituita. Gli interventi 2 e 3 prevedono la ricostruzione completa dei primi piani. La muratura portante dei piani terra può essere recuperata. Dopo gli interventi strutturali le facciate verranno intonacate con calce idraulica naturale e opportuna colorazione. L'intervento 4 prevede infine il rifacimento parziale delle parti strutturali, della scalinata del vicolo e la completa ricostruzione delle coperture e del balcone. Inoltre una parte di questa costruzione non verrà recuperata, ma demolita per un ipotetico ingresso verso i giardini che circondano gli edifici.



Intervento 2



Intervento 4



Intervento 3



Per le facciate abbiamo scelto un colore compatibile con l'ambiente circostante , seguendo le tracce del passato . Un colore che non contrasta con le tegole di copertura e con le persiane in legno.

