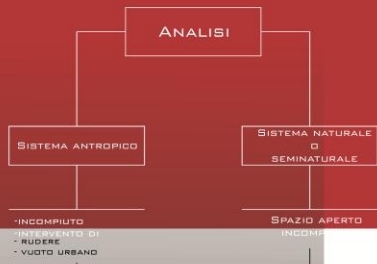


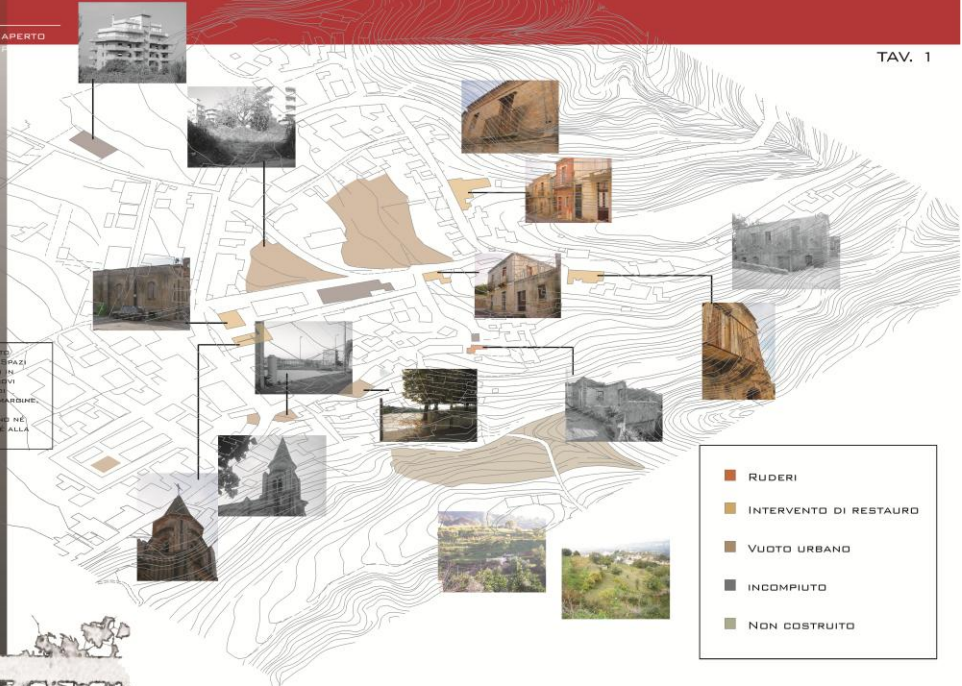
*" è l' umore di chi la guarda, che dà alla città la sua forma "*  
*J. Calvino*



VUOTO URBANO: LO SPAZIO NON EDIFICATO NON È STATO CONSIDERATO PER CREARE O INVENTARE AMBIENTI URBANI SPAZIALMENTE NUOVI, MA NASCE E SI FORMA COME SPAZIO DI RISULTA, SCARTO.

SPAZIO APERTO: INCOMPIUTO: SPAZI ABBANDONATI IN ATTESA DI NUOVA SIGNIFICAZIONE, DI CONDIZIONE, DI MANIERE CHE NON APPARTENGONO NE ALLA CITTÀ NE ALLA CAMPAGNA.

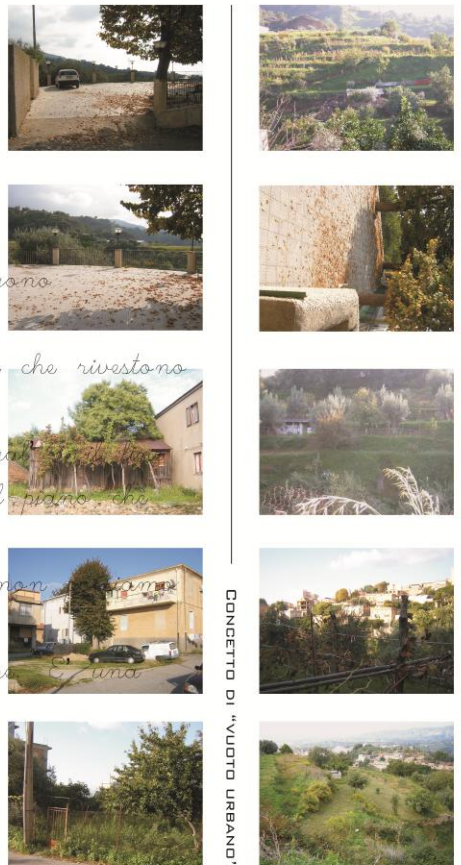
TAV. 1



- RUDERI
- INTERVENTO DI RESTAURO
- VUOTO URBANO
- INCOMPIUTO
- NON COSTRUITO

*" Perché la costruzione di Fula è sparita così in lungo? Perché non cominci la distruzione, — rispondono. E richiesti a temono che appena tolte le impalcature la città cominci a sgretolarsi e andarsi a pezzi, soggiungono in fretta: — Non soltanto la città. Qualcuno vede gru che tirano ~~le impalcature~~, incastellature che rivestono altre ~~impalcature~~, travi che puntellano altre travi. — Che sono per il vostro ~~costruire~~? — Domanda. — Qual è di una città in costruzione se non una città? Dov' è il ~~mano che~~ seguite, il progetto? — Te lo mostreremo appena termina la giornata; ora non ~~interrompere~~, — rispondono. Il lavoro ~~cessa~~ al tramonto. Scende la notte sul cantiere e una notte stellata; ecco il progetto! — Dicono. "*

Da " Le città invisibili " di Italo Calvino



CONCETTO DI "SPAZIO APERTO INCOMPIUTO"

CONCETTO DI "VUOTO URBANO"



"è l'umore di chi la guarda, che dà alla città la sua forma" J. Calvino



TAV. 2

DESTINAZIONE D'USO:  
- SAGRE  
- ESPOSIZIONE  
ARTIGIANALE

COLLOCAZIONE SPAZI  
VERDI AGRICOLI

- AGRUMETI
- VUOTO URBANO
- VIGNETO
- ULIVETO

*Il grande significato che si è voluto dare a questo progetto è soprattutto umano, poiché umana è la funzione che esso deve assolvere: ricercare nuovi comportamenti di compatibilità tra lo sviluppo urbano e il mantenimento dell'equilibrio naturale, fissando i quantitativi di verde che il territorio ha l'importante funzione educativa nei confronti della popolazione e dei fruitori: educando l'uomo a conoscere ed usufruire correttamente delle risorse disponibili, e a qualificare anche il visitatore, attraverso una lettura consapevole di questi elementi naturali che si*



FICO (FICUS CARICA) FAMIGLIA MORACEE. ALBERO DA FRUTTO ORIGINARIO DELL'ASIA MINORE, COLTIVATO NELLE ZONE TEMPERATE E UNA PIANTA VERDIFOLIA; CAPACE DI RESISTERE ALLA SECCA PRE-LUNGA, SI ADATTA ANCHE A TERRENI ARII E PIETROSI.



ELEMENTI LINEARI: I MURI DI CONFINI. MURI DI CONFINI CARATTERIZZATI DA UNA CHIUSURA MODELLATA NELLA PARTE SUPERIORE. A BRISOLE VIVO O ARROTONDATA, CHE INDICA L'APPARTENENZA CONDIVISA DEL MUR0 TRA DUE PROPRIETARI DI TERRENI CONTIGUI.



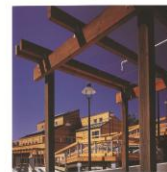
FICO D'INDIA (DIPUNTA FICUS INDICA) - FAMIGLIA CASTACEE. ORIGINARIO DELL'AMERICA TROPICALE, FORMATO DA CLAMIDI CLAMIDI; PREDOMINA IN TUTTI I TERRENI ROCCIOSI E ARII, PIANTAGGIANTI, TERRAZZI O CON FORTE PENDENZA. SI MOLTIPLICA FACILMENTE PIANTANDO I SINGOLI CLAMIDI IN TERRENO SODDI.

NESEPOLO (ERIGOTRYA JAPONICA) - FAMIGLIA ROSACEE. ARBUSTO O PICCOLO ALBERO ORIGINARIO DELLA CINA E DEL GIAPPONE, POCO ESIGENTE NEI RIGUARDI DEL TERRENO, SI COLTIVA DI BELITO IN FORMA E RICHIEDE POCHE CURE COLTURALI. SOPPORTA ANCHE I 10° C.

OLIVO (OLEA EUROPEA SATIVA)-FAMIGLIA OLIVACEE. ORIGINARIO DELL'ASIA MINORE, COLTIVATO SU TERRE BEN DRAINATE E SISTEMATO IN COLTURA SPECIALIZZATA O PROMISCUA, INDIFFERENTE ALLA NATURA DEL TERRENO, TEME I RISTAGNI D'ACQUA E LA CARENZA DI CALORE.

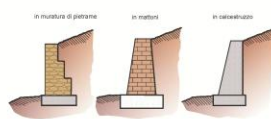
VITE (VITIS VINIFERA)- FAMIGLIA VITACEE. PIANTA ARBUSTIVA RAMPICANTE DI NOTEVOLE ADATTABILITÀ NEI RIGUARDI DEL TERRENO. SI ADATTA AI CLIMI PIÙ DIVERSI MA PREFERISCE QUELLI CALDI O TEMPERATI. SOPPORTA LA SECCA E LE VARIAZIONI DI TEMPERATURA. TEME IL GEL0, LA BRINA E LE PIOSSIE PROLLUNGATE NEL PERIODO DELLA FIORITURA.

AGRUMI (GENERE DEI CITRUS)-FAMIGLIA RUTACEE. NOME CON CUI VENGONO INDICATI NUMEROSE SPECIE ARBOREE O ARBUSTIVE ED I FRUTTI DA ESSI PRODOTTI (ARANCIA, BERGAMOTTO, ECC.) MOLTO RESISTIBILI AL FREDDO, RICHIEDONO PROTEZIONI DAI VENTI FREDDI, CALDO-LUMIDI. POCO ESIBENTI NEI RIGUARDI DEL TERRENO.



DENTRO STUDI SULLA RIGENERAZIONE, CALIFORNIA USA

ESEMPLI DI TIPI DI MURI DI SOSTEGNO A GRAVITÀ:  
- IN MURATURA DI PIETRE CON MALTA IDRAULICA  
- IN MATTONI CON MALTA IDRAULICA  
- IN CALCESTRUZZO GETTATO IN OPERA  
SONO OPERE DI SOSTEGNO RIGIDE CHE AGISCONO PRINCIPALMENTE COL PROFUGO PESO, DIPENDENDO ALLE SPINTE DEL TERRENO SUL MUR0.



MURO DI SOSTEGNO REALIZZATO IN PIETRE SBIZZATO A MANO CON MALTA IDRAULICA



IMPIANTO SISTEMATICO SPARSO A LUNETTE  
- AGRUMI



IMPIANTO SISTEMATICO LINEARE TERRAZZATO  
- VITE

INTERVENTO

